



**მცხეთის მუნიციპალიტეტის სეგურემოს,
გულაჰნის, ნავდარკანთკარისა და ჭილაურის
უდმინისტრაციული ერთეულების სოფლების
სივრხითი დაგეგმარების გეგმა**

გრეგორიკული ალბომი

ებანი 4.2. სივრხითი დაგეგმარების გეგმის პროექტი

პროექტი: მცხეთის მუნიციპალიტეტის საგურამოს, გალავნის, ნავდარაანთკარისა და ჯიღაურის ადმინისტრაციული ერთეულების სოფლების და დუშეთის მუნიციპალიტეტის სოფელი ჭოპორტი და სოფელი ახატანი და მათი მიმდებარე ტერიტორიების სივრცითი დაგეგმარების გეგმის შემუშავების საპროექტო მომსახურების განხორციელება (cnt230000060).

ხელშეკრულება სახელმწიფო შესყიდვის შესახებ n132-2023; 13 ოქტომბერი 2023 წელი

ეტაპი 4.2

პროექტი (საბოლოო ვერსია)



დამკვეთი:

სსიპ „სივრცითი და ქალაქთმშენებლობითი განვითარების სააგენტო
lepl „spatial and urban development agency“
დავით აღმაშენებლის გამზ. n 154, 0112 თბილისი,
საქართველო
საიდენტიფიკაციო კოდი: 204624834



შემსრულებელი:

ა(ა)იპ „სითი ინსტიტუტი საქართველო“
nlp „city institute georgia“ (cig)
ქ. თბილისი, ნ. ჟვანიას ქუჩა n 10
საიდენტიფიკაციო კოდი: 404496675

შენიშვნა:

სსიპ - სივრცითი და ქალაქთმშენებლობითი განვითარების სააგენტოსა და ა(ა)იპ „სითი ინსტიტუტი საქართველო“-ს შორის გაფორმებულ 2023 წლის 13 ოქტომბრის N132-2023 სახელმწიფო შესყიდვის შესახებ ხელშეკრულებაში, სივრცითი გეგმების კონცეფციების შემუშავების ეტაპზე, შეტანილი ცვლილების (შეთანხმება N132-2023-1; 6 დეკემბერი 2024 წელი) საფუძველზე, ერთი ხელშეკრულების ფარგლებში დამუშავდა ორი პროექტი: 1. დუშეთის მუნიციპალიტეტის სოფელი ჭოპორტის და სოფელი ახატანის და მათი მიმდებარე ტერიტორიების სივრცითი დაგეგმარების გეგმის შემუშავების საპროექტო სამუშაოები; 2. მცხეთის მუნიციპალიტეტის საგურამოს, გალავნის, ნავდარაანთკარისა და ჯიღაურის ადმინისტრაციული ერთეულების სოფლების და მათი მიმდებარე ტერიტორიების სივრცითი დაგეგმარების გეგმის შემუშავების საპროექტო სამუშაოები.

წინამდებარე გრაფიკული ალბომი ეხება მცხეთის მუნიციპალიტეტის საგურამოს, გალავნის, ნავდარაანთკარისა და ჯიღაურის ადმინისტრაციული ერთეულების სოფლების და მათი მიმდებარე ტერიტორიების სივრცითი დაგეგმარების გეგმის შემუშავების საპროექტო სამუშაოებს.

სარჩევი

01 სიტუაციური რუკა 1 - ეროვნული დონე

02 სიტუაციური რუკა 2 - რეგიონული დონე

03 სიტუაციური რუკა 3 - მუნიციპალური დონე

04 განსახლების არსებული, პერსპექტიული

სტრუქტურა და სივრცითი კატეგორიების რუკა

05 კლასტერული არეალების და განვითარების ცენტრების რუკა

06 სივრცით-მაფორმირებელი დონისძიებების რუკა

07 კ1 კოეფიციენტის დაანგარიშება რელიეფის მიხედვით

08 ბუნებრივი და ტექნოგენური საფრთხეები

09 უფლებრივი გარემო

10 გეგმის პროექტის სინთეზური რუკა

მამუკა სალუქვაძე - “სითი ინსტიტუტი საქართველო”

დირექტორი, პროექტის მენეჯერი

ოთარი მჭედლიშვილი - ურბანისტი, პროექტის

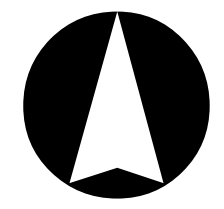
კოორდინატორი

ირაკლი მაღლაკელიძე - ურბანისტი

გიორგი ქოთოლაშვილი - GIS სპეციალისტი

01 სიბუხეობრივი რუკა 1 - საგურამოს გეგმარეგულირებელი არეალი

პროექტის მართვითი მართვა



მასშტაბი 1: 1 000 000

პროექტი

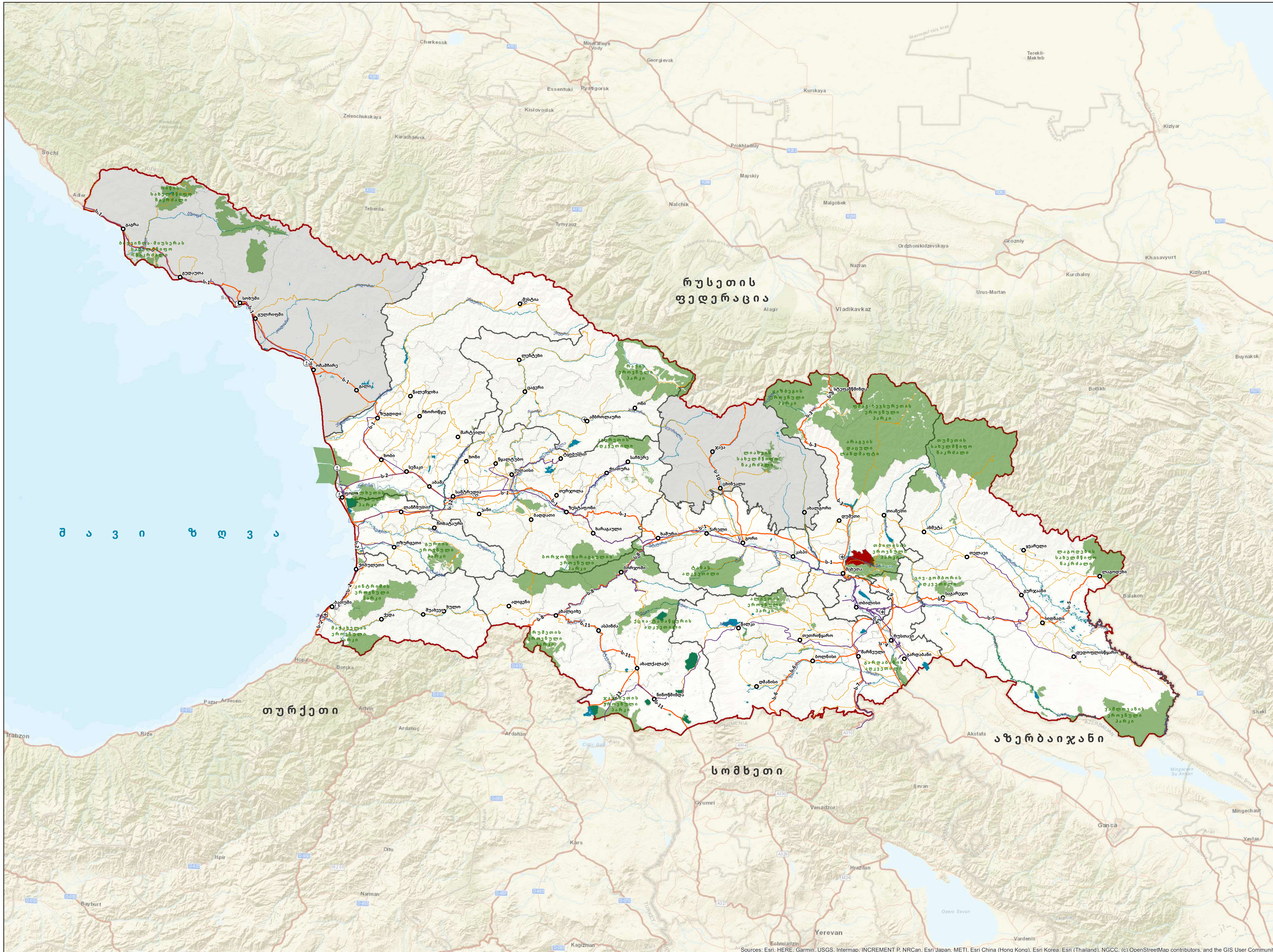
მცხეთის მუნიციპალიტეტის საგურამოს, ვალანის, ნავდარანთკარისა და ჯილაურის ადმინისტრაციული ერთეულების სოფლების და ღუშეთის მუნიციპალიტეტის სოფელი ჭოპორტი და სოფელი ასახანი და მათი მიმდებარე ტერიტორიების სივრცითი დაგეგმარების გეგმა

ეტაპი 4 - გეგმის პროექტი

4.2 - საბოლოო ვერსია

პირობითი აღნიშვნები

- დასახლებული პუნქტი
- ⚓ პორტი
- ⊕ აეროპორტი/სამგზავრო აეროდრომი
- ▭ სახელმწიფო საზღვარი
- ▭ მხარის საზღვარი
- ▭ მუნიციპალური საზღვარი
- ▭ ოკუპირებული ტერიტორია
- ▭ სამოქმედო ტერიტორია
- ▭ დაცული ტერიტორია
- ▭ ტბა
- ▭ მდინარე
- საერთაშორისო მნიშვნელობის გზა
- შიდასახელმწიფოებრივი მნიშვნელობის გზა
- რკინიგზა



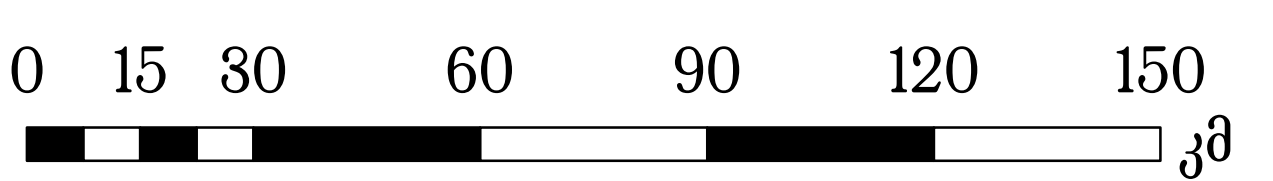
სსიპ „საქართველო და ქალაქთაგანგებობის განვითარების სააგენტო“
LEPL „Spatial and Urban Development Agency“
ქ. თბილისი, აღმაშენებლის გამზარი 154ა
საიდენტიფიკაციო კოდი: 204624834

აქსპ. „საქართველოს ინსტიტუტი“
სსიპ „საქართველოს ინსტიტუტი“
სსიპ „საქართველოს ინსტიტუტი“
სსიპ „საქართველოს ინსტიტუტი“

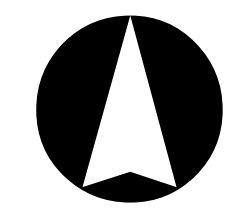
დირექტორი, პროექტის მენეჯერი
ურბანისტი, პროექტის კოორდინატორი
GIS/დოკუმენტაციის სპეციალისტი

მამუკა სალუქვაძე
ოთარი მჭედლიძე
გიორგი ქიტილაშვილი

რუკა # 01 | ფურცლის ფორმატი: A1/ 594x841 მმ.



02 სიბუხეური რუკა 2 - საბურთალოს გეგმარეგულირებელი აქტის მხედველ-მთიანეთის მხარის მასშტაბი



მასშტაბი 1: 300 000

პროექტი

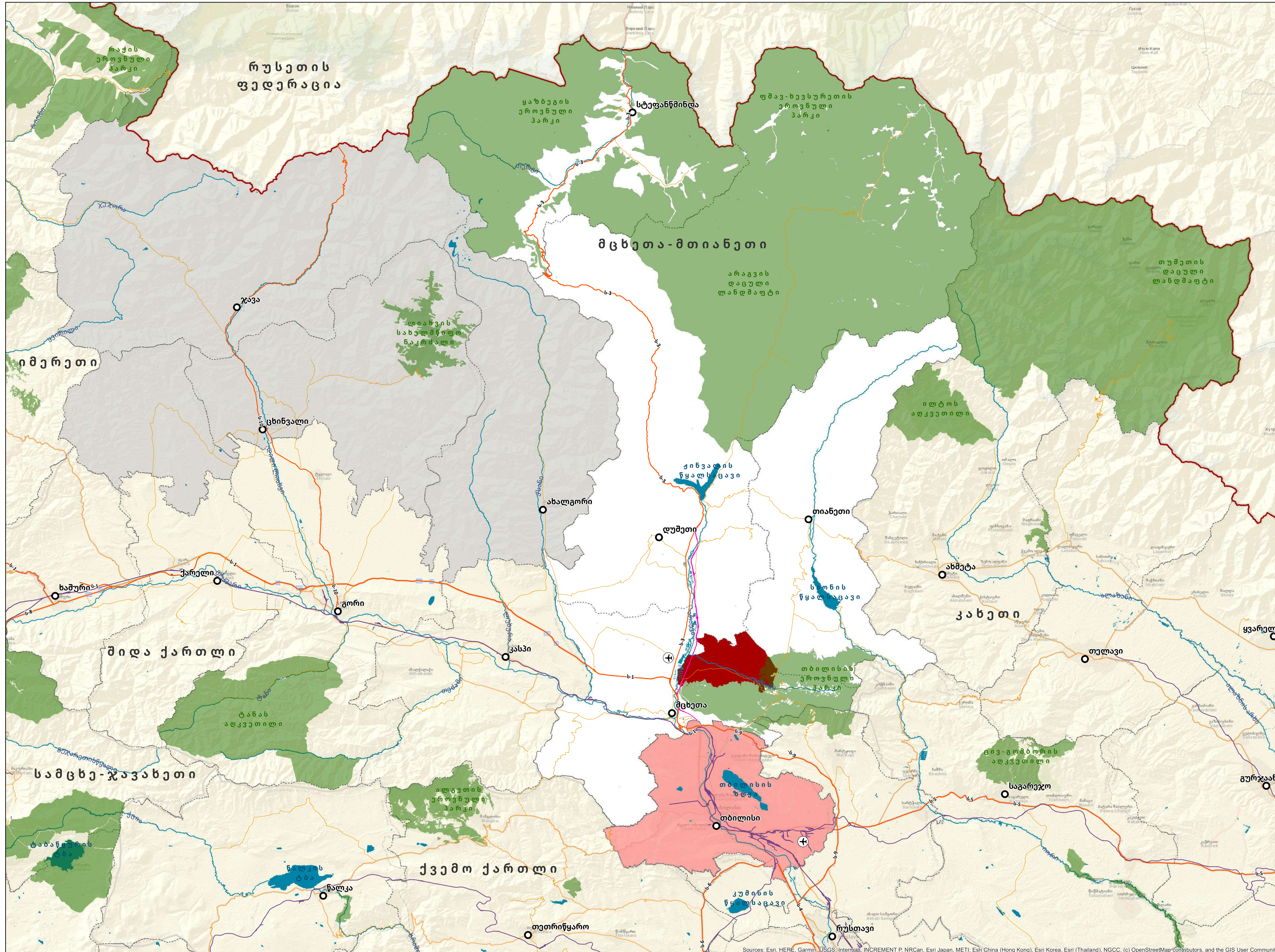
მცხეთის მუნიციპალიტეტის საგურამოს, ვალენის, ნავდარანთკარისა და ჯილაურის ადმინისტრაციული ერთეულების სოფლების და ღუშეთის მუნიციპალიტეტის სოფელი ჭოპორტი და სოფელი ასახანი და მათი მიმდებარე ტერიტორიების სივრცითი დაგეგმარების გეგმა

ეტაპი 4 - გეგმის პროექტი

4.2 - საბოლოო ვერსია

პირობითი აღნიშვნები

- დასახლებული პუნქტი
- ✚ პორტი
- ⊕ აეროპორტი/სამგზავრო აეროდრომი
- ▭ სახელმწიფო საზღვარი
- ▭ მუნიციპალური საზღვარი
- ▭ მცხეთა-მთიანეთი
- ▭ ოკუპირებული ტერიტორია
- ▭ თბილისი
- ▭ საპროექტო ტერიტორია
- ▭ დაცული ტერიტორია
- ▭ ტბა
- ▭ მდინარე
- ▭ საერთაშორისო მნიშვნელობის გზა
- ▭ შიდასახელმწიფოებრივი მნიშვნელობის გზა
- ▭ რკინიგზა
- ▭ ს3 გზის ახალი ტრექტორია



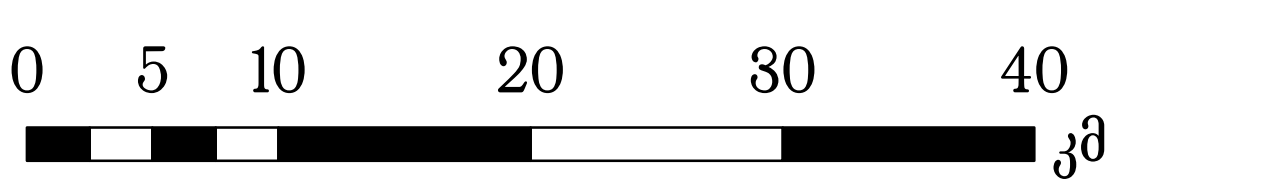
სსიპ „საქორიეო და ქალაქმშენებლობითი განვითარების სააგენტო“
LEPL „Spatial and Urban Development Agency“
ქ. თბილისი, აღმაშენებლის გამზარი 154ა
საიდენტიფიკაციო კოდი: 204624834

სსიპ „საქორიეო და ქალაქმშენებლობითი განვითარების სააგენტო“
სსიპ „საქორიეო და ქალაქმშენებლობითი განვითარების სააგენტო“
სსიპ „საქორიეო და ქალაქმშენებლობითი განვითარების სააგენტო“
სსიპ „საქორიეო და ქალაქმშენებლობითი განვითარების სააგენტო“

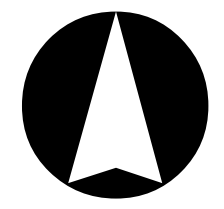
დირექტორი, პროექტის მენეჯერი
ურბანისტი, პროექტის კოორდინატორი
GIS/ფორული რუკების სპეციალისტი

მამუკა სალუქვაძე
ოთარი მჭედლიშვილი
გიორგი ქიქოილაშვილი

რუკა # 02 | ფურცლის ფორმატი: A1/ 594x841 88.



03 სიბუჯიური რუკა 3 - საბურთალოს გეგმარეგულირებელი აქტის მხედის მუნიციპალიტეტის მასშტაბი



მასშტაბი 1: 25 000

პროექტი

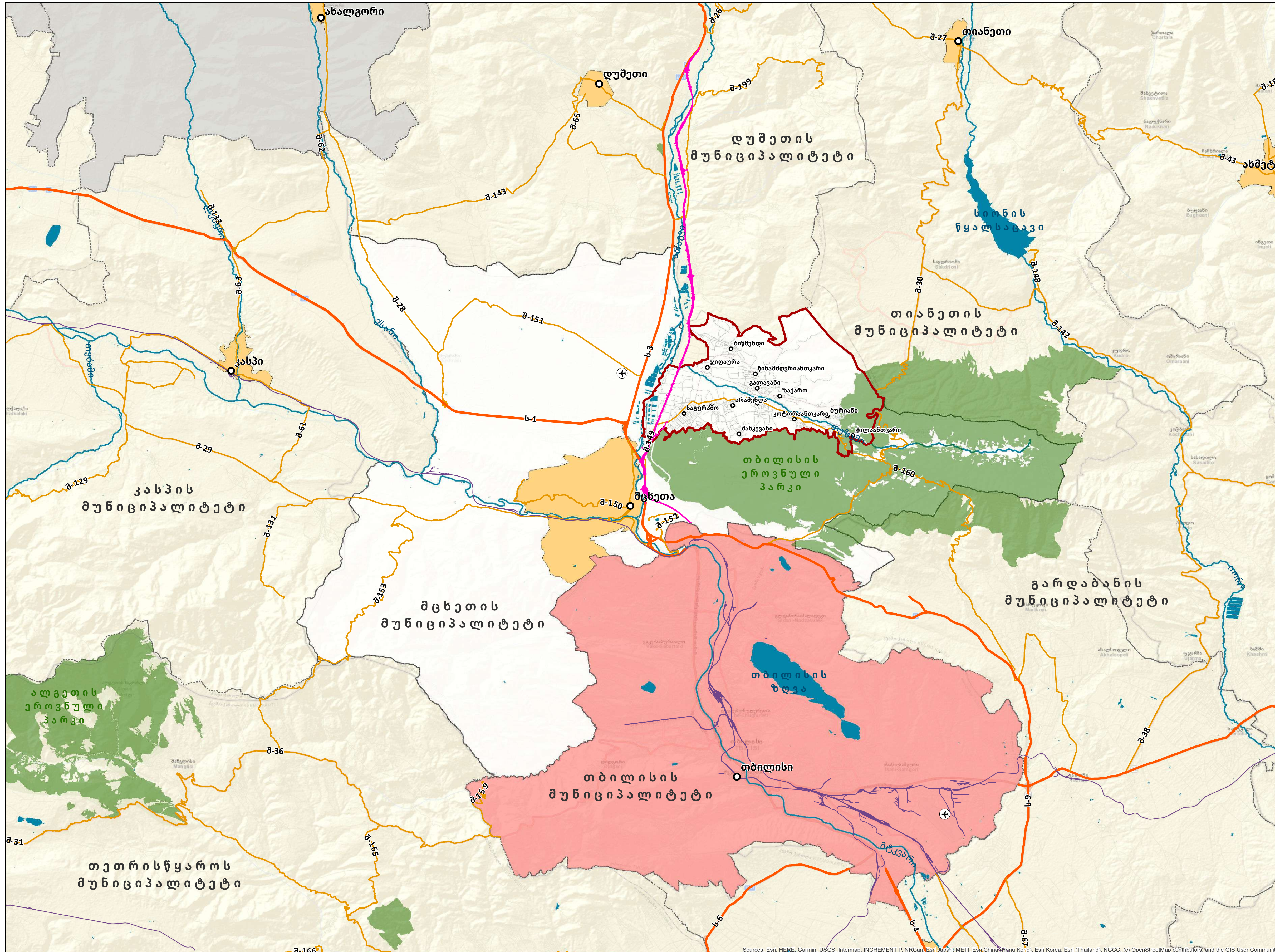
მხედის მუნიციპალიტეტის საგურამოს, გალანის, ნავდარბაზოს და ჯილდოს ადმინისტრაციული ერთეულების სოფლების და მხედის მუნიციპალიტეტის სოფელი ჭოპორტი და სოფელი ასახანი და მათი მიმდებარე ტერიტორიების სივრცითი დაგეგმვების გეგმა

ეტაპი 4 - გეგმის პროექტი

4.2 - საბოლოო ვერსია

პირობითი აღნიშვნები

- დასახლებული პუნქტი
- ⚓ პორტი
- ⊕ აეროპორტი/სამგზავრო აეროდრომი
- ⋯ მუნიციპალური საზღვარი
- მხედის-მთიანეთი
- ოკუპირებული ტერიტორია
- თბილისი
- მუნიციპალური ცენტრი
- საპროექტო ტერიტორია
- დაცული ტერიტორია
- ტბა
- მდინარე
- საერთაშორისო მნიშვნელობის გზა
- შიდასახელმწიფოებრივი მნიშვნელობის გზა
- ადგილობრივი მნიშვნელობის გზა
- რკინიგზა
- სპ გზის ახალი ტრაქტორია

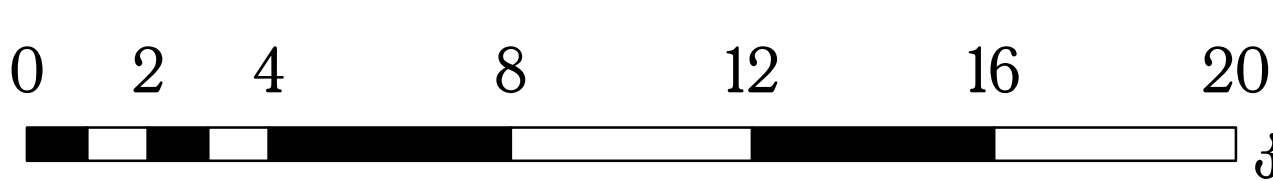


სსიპ „სივრცითი და ქალაქმშენებლობითი განვითარების სააგენტო“
LEPL „Spatial and Urban Development Agency“
ქ. თბილისი, აღმაშენებლის გამზარი 154ა
საიდენტიფიკაციო კოდი: 204624834

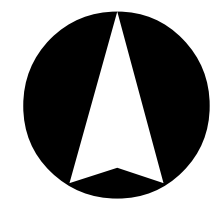
21.11.2025
სსიპ „სივრცითი ინსტიტუტი საქართველო“
NLP „City Institute Georgia“ (IG)
ქ. თბილისი, ნ. ვაჟა-ფშაველას ქუჩა, N 30
საიდენტიფიკაციო კოდი: 404496675

დირექტორი, პროექტის მენეჯერი	მამუკა სალუქვაძე	
ურბანისტი, პროექტის კოორდინატორი	ოთარი მჭედლიძე	
GIS/ფორული რუკების სპეციალისტი	გიორგი ქვიციანიძე	

რუკა # 03 | ფურცლის ფორმატი: A1/ 594x841 88.



Sources: Esri, HERE, Garmin, USGS, Intermap, INCREMENT P, NRCan, Esri Japan, METI, Esri China (Hong Kong), Esri Korea, Esri (Thailand), NGCC, (c) OpenStreetMap contributors, and the GIS User Community



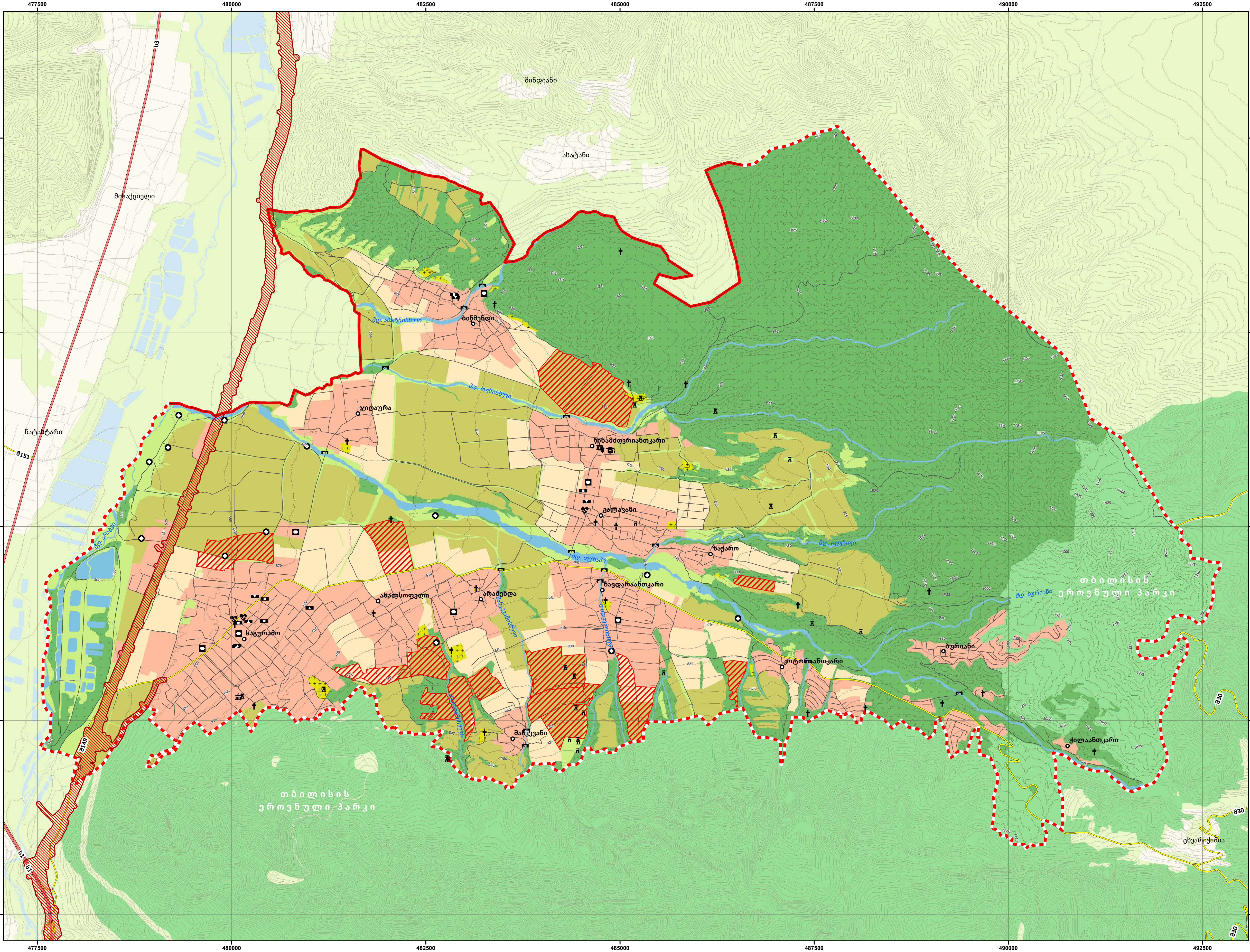
მასშტაბი 1: 25 000

პროექტი

მცხეთის მუნიციპალიტეტის საგუბერნიო, ვილაჯის, ნავდარაანთკარისა და ჯილაურის ადმინისტრაციული ერთეულების სოფლების და დუშეთის მუნიციპალიტეტის სოფელი ჭობორტი და სოფელი ახატანი და მათი მიმდებარე ტერიტორიების სივრცითი დაგეგმვების გეგმა

ეტაპი 4 - გეგმის პროექტი

4.2 - საბოლოო ვერსია



პირობითი აღნიშვნები

- დასახლებული პუნქტი
- ┌ ხიდი
- არაფორმალური ნაგავსაყრელი
- ⌘ მემკვიდრეობის ძეგლი
- ⌘ ეროვნული მნიშვნელობის ძეგლი
- საჯარო სკოლა
- კერძო სკოლა
- † საკულტო ნაგებობა
- ⌘ პროფესიული სასწავლებელი
- ⌘ პოლიცია
- ⌘ ჯანდაცვის ობიექტი
- ⌘ საბავშვო ბაღი
- ⌘ სპორტული ობიექტი

- რელიეფი (25 მ)
- მუნიციპალური საზღვარი
- - - - - საპროექტო არეალი
- ▨ გლეხ არეალები

გზები/ქუჩები

- ▨ ს3 გზის ახალი ტრაექტორია
- საერთაშორისო მნიშვნელობის გზა
- შიდასახელმწიფოებრივი მნიშვნელობის გზა
- ადგილობრივი მნიშვნელობის გზა

სივრცითი კატეგორიები

დასახლებული ტერიტორიები:

- ნაშენი გარემო
- სამშენებლო რეზერვი
- სასაფლაო

დაუსახლებელი ტერიტორიები:

- სასოფლო-სამეურნეო ტერიტორია
- სატყეო ტერიტორია
- დაცული ტერიტორია
- ლანდშაფტური ტერიტორია
- წყლის ობიექტი

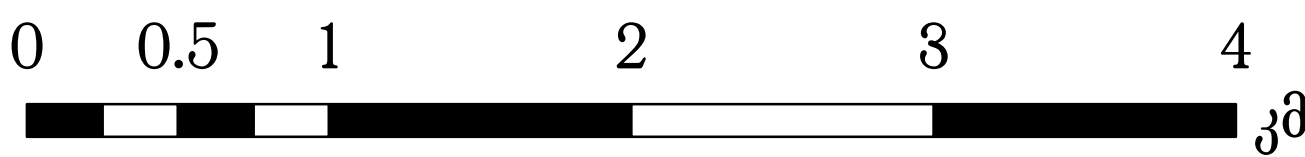
სსიპ „სივრცითი და ქალაქმშენებლობითი განვითარების სააგენტო“
LEPL „Spatial and Urban Development Agency“
ქ. თბილისი, აფხაზეთის გამზარ 154ა
საიდენტიფიკაციო კოდი: 204624834

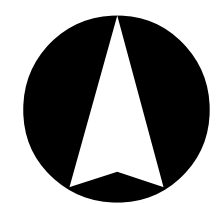
21.11.2025
სსიპ „სივრცითი ინსტიტუტი საქართველო“
NLP „City Institute Georgia“ (CIG)
ქ. თბილისი, ნ. ვაჟა-ფშაველას ქუჩა, № 30
საიდენტიფიკაციო კოდი: 404496675

დირექტორი, პროექტის მენეჯერი
ურბანისტი, პროექტის კოორდინატორი
GIS/ციფრული რუკების სპეციალისტი

მამუკა სალუქვაძე
ოთარი მჭედლიძე
გიორგი ქიტიოლაშვილი

რუკა # 04 | ფურცლის ფორმატი: A1/ 594x841 მმ.





მასშტაბი 1: 25 000

პროექტი

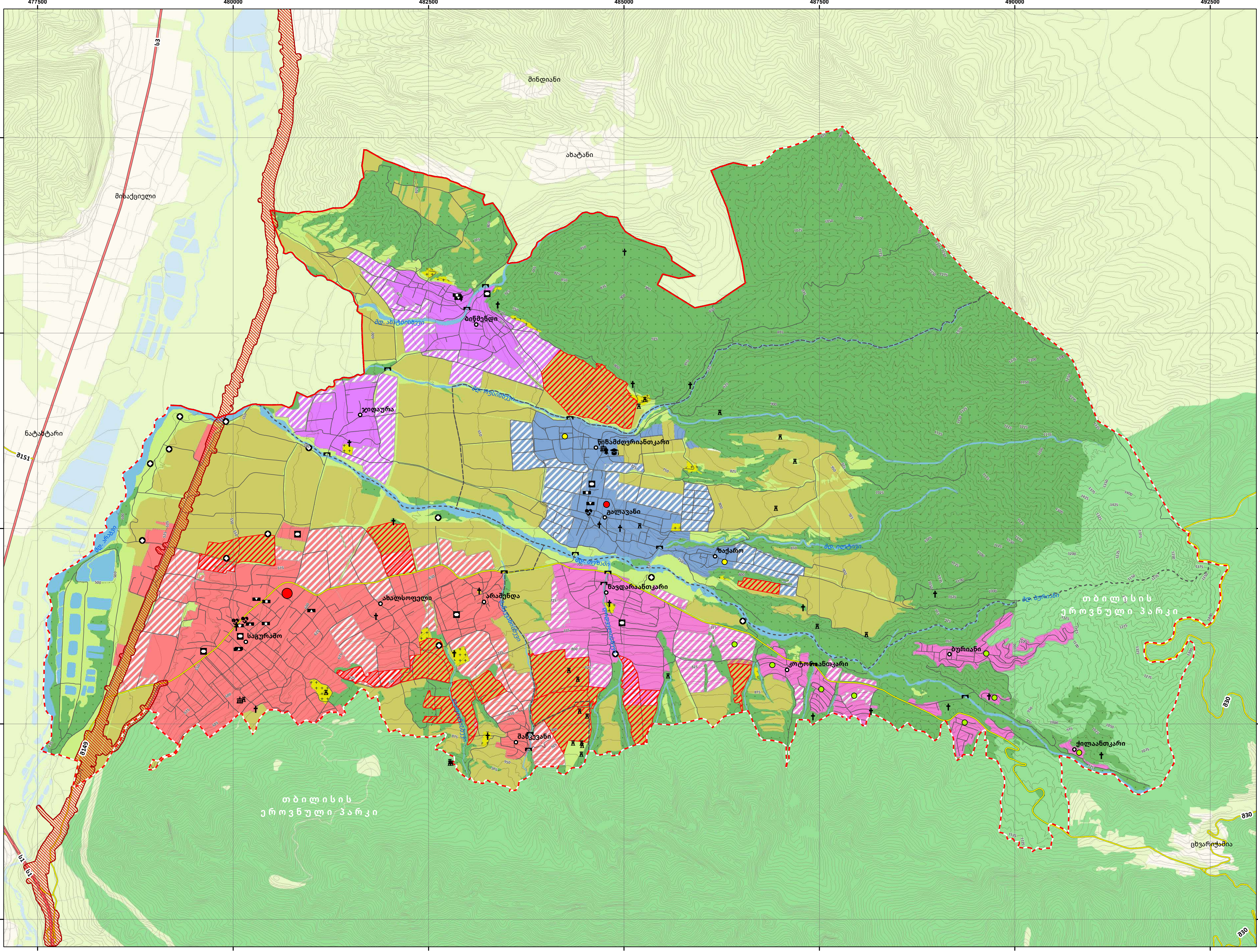
მცხეთის მუნიციპალიტეტის საგურამოს, გალავნის, ნავდარაანთკარისა და ჯილაურის ადმინისტრაციული ერთეულების სოფლების და ღუშეთის მუნიციპალიტეტის სოფელი ჭოპორტი და სოფელი ასატანი და მათი მიმდებარე ტერიტორიების სივრცითი დაგეგმარების გეგმა

ეტაპი 4 - გეგმის პროექტი

4.2 - საბოლოო ვერსია

პირობითი აღნიშვნები

- დასახლებული პუნქტი
- ┌ ხიდი
- არაფორმალური ნაგავსაყრელი
- ⌘ მემკვიდრეობის ძეგლი
- ⌘ ეროვნული მნიშვნელობის ძეგლი
- ⌘ საჯარო სკოლა
- ⌘ კერძო სკოლა
- † საკულტო ნაგებობა
- ⌘ პროფესიული სასწავლებელი
- ⌘ პოლიცია
- ⌘ ჯანდაცვის ობიექტი
- ⌘ საბავშვო ბაღი
- ⌘ სპორტული ობიექტი
- რელიეფი (25 მ)
- მუნიციპალური საზღვარი
- - - - - საპროექტო არეალი
- ⌘ სასაფლაო
- სასოფლო-სამეურნეო ტერიტორია
- სატყეო ტერიტორია
- დაცული ტერიტორია
- ლანდშაფტური ტერიტორია
- წყლის ობიექტი
- გზები/ქუჩები
- ▨ ს3 გზის ახალი ტრაექტორია
- საერთაშორისო მნიშვნელობის გზა
- მიდასახელმწიფოებრივი მნიშვნელობის გზა
- ადგილობრივი მნიშვნელობის გზა
- დასახლება კატეგორია
- ცენტრი
- ქვეცენტრი
- სოფელი
- აგარაკი
- დასახლება ჯგუფები (კლასტერები) და გდგ არეალები
- ▨ ბინშენდის კლასტერი (სარეზერვო ტერიტორია)
- ▨ ბინშენდის კლასტერი
- ▨ გალავნის კლასტერი (სარეზერვო ტერიტორია)
- ▨ გალავნის კლასტერი
- ▨ ნავდარაანთკარის კლასტერი (სარეზერვო ტერიტორია)
- ▨ ნავდარაანთკარის კლასტერი
- ▨ საგურამოს კლასტერი (სარეზერვო ტერიტორია)
- ▨ საგურამოს კლასტერი
- - - - - კლასტერის საზღვარი
- ▨ გდგ არეალები



სსიპ „სივრცითი და ქალაქგეგმარებითი განვითარების სააგენტო“
LEPL „Spatial and Urban Development Agency“
ქ. თბილისი, ადმარაგულიანის გამზარი 154ა
საიდენტიფიკაციო კოდი: 204624834

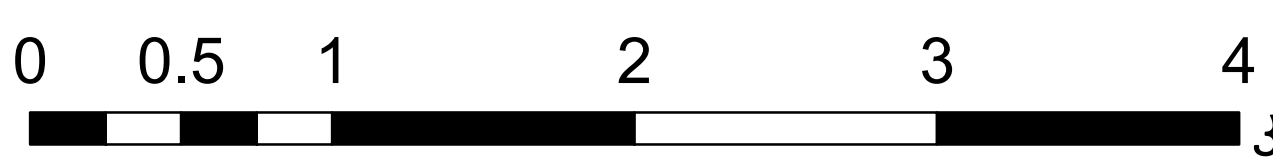
სსიპ „სივრცითი ინსტიტუტი საქართველო“
NLP „City Institute Georgia“ (CIG)
ქ. თბილისი, ნ. ვაჟა-ფშაველას ქუჩა, № 30
საიდენტიფიკაციო კოდი: 404496675

დირექტორი, პროექტის მენეჯერი
ურბანისტი, პროექტის კოორდინატორი
GIS/ციფრული რუკების სპეციალისტი

მამუკა სალუქვაძე
ოთარი მჭედლოძე
გიორგი ტიფთილაშვილი

21.11.2025
[Signatures]

რუკა # 05 | ფურცლის ფორმატი: A1/ 594x841 მმ.



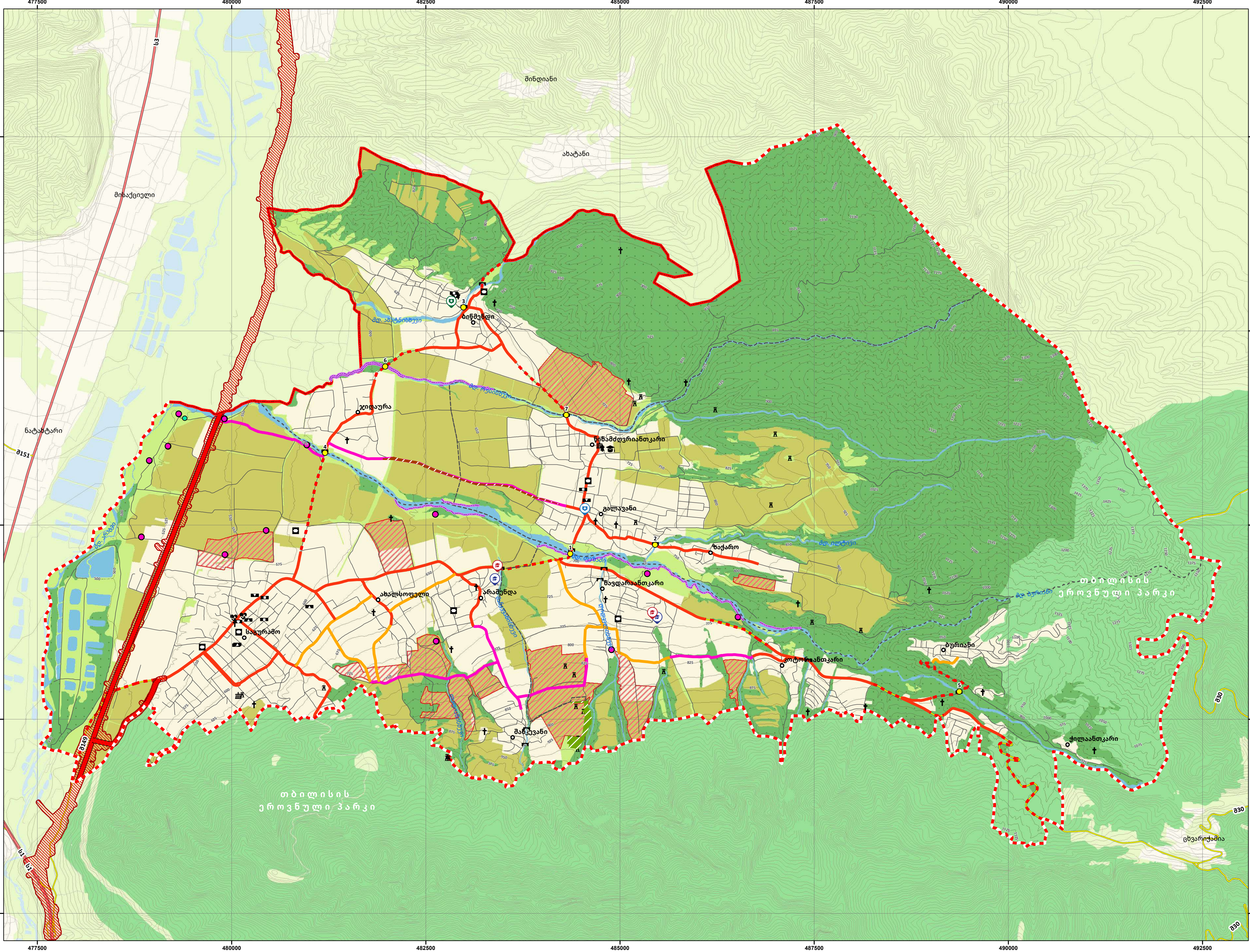


პროექტი

მცხეთის მუნიციპალიტეტის საგურამოს, გალავნის, ნავდარანთკარისა და ჯილაურის ადმინისტრაციული ერთეულების სოფლების და ღუშეთის მუნიციპალიტეტის სოფელი ჭობორტი და სოფელი ასატანი და მათი მიმდებარე ტერიტორიების სივრცითი დაგეგმარების გეგმა

ეტაპი 4 - გეგმის პროექტი

4.2 - საბოლოო ვერსია



პირობითი აღნიშვნები

○ დასახლებული პუნქტი	● ხიდების რეაბილიტაცია
⌂ ხიდი	1. ნავდარანთკარი-გალავანი
○ არაფორმალური ნაცვასყრელი	2. გალავნი-ზაქარო
⌂ მემკვიდრეობის ძეგლი	3. ბიშნენდი
⌂ ეროვნული მნიშვნელობის ძეგლი	4. საგურამო-ჯილაურა
⌂ საჯარო სკოლა	5. კოტორანთკარი-ბურიანი
⌂ კერძო სკოლა	6. ჯილაურა-ბიშნენდი
† საკულტო ნაგებობა	7. წინამძღვრანთკარი-ბიშნენდი
⌂ პროფესიული სასწავლებელი	
⌂ პოლიცია	
⌂ ჯანდაცვის ობიექტი	
⌂ საბავშვო ბაღი	
⌂ სპორტული ობიექტი	
— რელიეფი (25 მ)	
— მუნიციპალური საზღვარი	
— საპროექტო არეალი	
— კლასტერის საზღვარი	
— საერთაშორისო მნიშვნელობის გზა	
— შიდასახელმწიფოებრივი მნიშვნელობის გზა	
— ადგილობრივი მნიშვნელობის გზა	
— დასახლებული ტერიტორიები	
— სასოფლო-სამეურნეო ტერიტორია	
— სატყეო ტერიტორია	
— დაცული ტერიტორია	
— ლანდშაფტური ტერიტორია	
— წყლის ობიექტი	

სივრცითი ღონისძიებები:

- ს 3 გზის ახალი ტრაექტორია
- დასახლებაში სარეაბილიტაციო კარკასი - 26,2 კმ
- დასახლებათშორისი სარეაბილიტაციო გზები - 11,6 კმ
- გრუნტის სარეაბილიტაციო გზები - 7,5 კმ
- კონცეფციით შემოთავაზებული ახალი დერეფნები - 10,1 კმ
- ჯილაურა გალავნის ახალი დერეფნის სერვიტუტის კონტური
- ს3 გზის ახალი ტრაექტორია

სიმბოლოები:

- არაფორმალური ნაცვასყრელის ლიკვიდაცია
- დაგეგმილი სათავე ნაგებობა
- ამბულატორიის რეაბილიტაცია
- ახალი ამბულატორია
- ახალი ბაღი
- ახალი სკოლა
- ნაპირსამაგრი სამუშაოები
- ნავდარანთკარის არქეოლოგიური პარკი
- გდგ არეალი

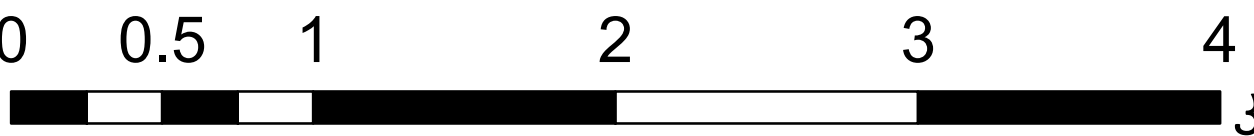
21.11.2025

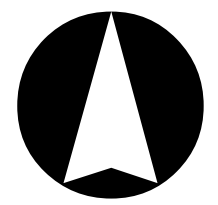
სსიპ „სივრცითი და ქალაქმშენებლობითი განვითარების სააგენტო“
LEPL „Spatial and Urban Development Agency“
ქ. თბილისი, აფხაზეთის გამზარი 154ა
საიდენტიფიკაციო კოდი: 204624834

სსიპ „სივრცითი ინსტიტუტი საქართველო“
NLP „City Institute Georgia“ (CIG)
ქ. თბილისი, ნ. ვაჟა-ფშაველას ქუჩა, № 30
საიდენტიფიკაციო კოდი: 404496675

დირექტორი, პროექტის მენეჯერი: მამუკა სალუქვაძე
ურბანისტი, პროექტის კოორდინატორი: იოანე მჭედლოძე
GIS/ვიზუალური რუკების სპეციალისტი: გიორგი ტოთილაშვილი

რუკა # 06 | ფურცლის ფორმატი: A1/ 594x841 მმ.



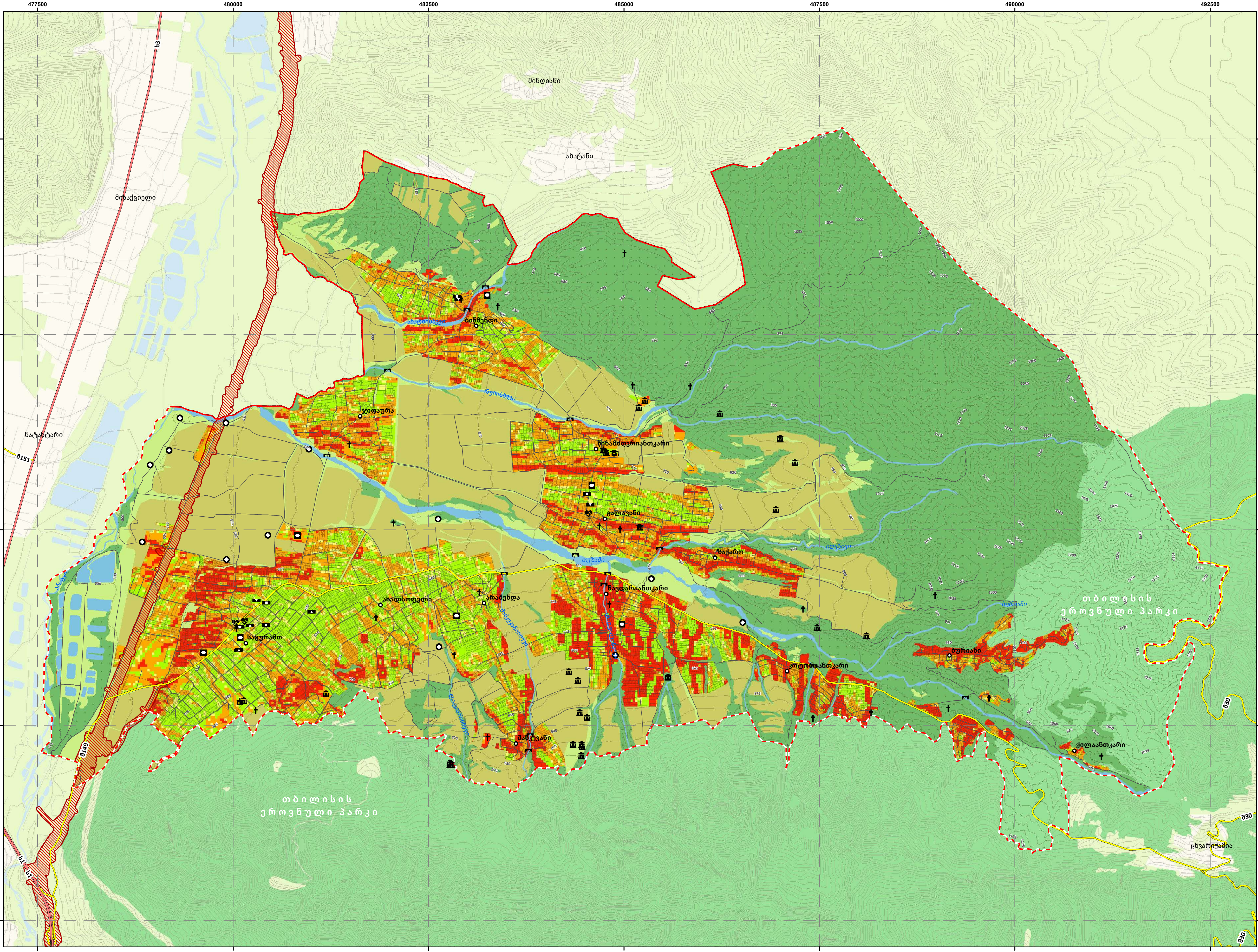


პროექტი

მცხეთის მუნიციპალიტეტის საგურამოს, ვალენის, ნავდარაანთკარისა და ჯილაურის ადმინისტრაციული ერთეულების სოფლების და ღუშეთის მუნიციპალიტეტის სოფელი ჭობორტი და სოფელი ახატანი და მათი მიმდებარე ტერიტორიების სივრცითი დაგეგმარების გეგმა

ეტაპი 4 - გეგმის პროექტი

4.2 - საბოლოო ვერსია



პირობითი აღნიშვნები

- დასახლებული პუნქტი
- ┌ ხიდი
- არაფორმალური ნაგავსაყრელი
- ▬ მემკვიდრეობის ძეგლი
- ▬ ეროვნული მნიშვნელობის ძეგლი
- ▬ საჯარო სკოლა
- ▬ კერძო სკოლა
- † საკულტო ნაგებობა
- ⊕ პროფესიული სასწავლებელი
- ▬ პოლიცია
- ⊕ ჯანდაცვის ობიექტი
- ▬ საბავშვო ბაღი
- ▬ სპორტული ობიექტი

- რელიეფი (25 მ)
- მუნიციპალური საზღვარი
- - - - - საპროექტო არეალი

გზები/ქუჩები

- ▨ ს3 გზის ახალი ტრაექტორია
- საერთაშორისო მნიშვნელობის
- შიდასახელმწიფო მნიშვნელობის
- ადგილობრივი მნიშვნელობის
- საკუთრება
- სასოფლო-სამეურნეო ტერიტორია
- სატყეო ტერიტორია
- დაცული ტერიტორია
- ლანდშაფტური ტერიტორია
- წყლის ობიექტი

კ1 კოეფიციენტი ფერდობის დახრის მანვენების მიხედვით

- 0-8% - კ1=0.5
- >8-10% - კ1=0.4
- >10-30% - კ1=0.3
- >30% - კ1=0.1

შენიშვნა:

მოცემული პარამეტრების რეგულაციების პრინციპი სარეკომენდაციოა. რუკაზე ასახული საორიენტაციო არეალები, სადაც ფერდობის დახრის კატეგორიები განსაზღვრავენ კ1 მანვენებებს, ნაკვეთის სამშენებლოდ გამოყენების შემთხვევაში აუცილებელია ტერიტორიის დეტალური ტოპოგრაფიის მიხედვით დადგინდეს ფერდობის დახრილობა და განისაზღვროს კ1 მაქსიმალური პარამეტრი.

სსიპ „საქართველო და ქალაქთმშენებლობითი განვითარების სააგენტო“

LEPL „Spatial and Urban Development Agency“

ქ. თბილისი, აღმაშენებლის გამზარი 154ა

საიდენტიფიკაციო კოდი: 204624834

21.11.2025

ასპ/პ „საითი ინსტიტუტი საქართველო“

NLP „City Institute Georgia“ (CIG)

ქ. თბილისი, ნ. ვაჟაბაშვილის ქუჩა, № 30

საიდენტიფიკაციო კოდი: 404496675

დირექტორი, პროექტის მენეჯერი

ურბანიტი, პროექტის კოორდინატორი

GIS/ციფრული რუკების სპეციალისტი

მამუკა სალუქვაძე

ოთარი მჭედლიშვილი

გიორგი ქიტილაშვილი

რუკა # 07 | ფურცლის ფორმატი: A1/ 594x841 88.

